



О плане мероприятий («дорожной карте») по повышению позиций Свердловской области в Национальном рейтинге субъектов РФ

Первый Заместитель Председателя
Правительства Свердловской области –
Министр инвестиций и развития
Свердловской области
А.В. Орлов

17 ноября 2015 года



О технологии разработки «дорожной карты»

Итоги Нац. рейтинга

Раздел Нац. рейтинга	2015	Динамика к 2014 году
А. Регуляторная среда	С	- 1
В. Институты для бизнеса	D	+ 1
С. Инфраструктура и ресурсы	D	- 2
Д. Поддержка малого предпринимательства	A	+ 3

Работа экспертных рабочих групп

Направление	Модератор
Стройка, подключение	Трапезников В.А.
Услуги МФЦ	Артюх Е.Н.
Институты для бизнеса	Бабин М.И.
Развитие МСП	Породнов А.В.





Об актуализации «дорожной карты»

Ключевые подходы:

- ✓ **Полный охват всех направлений** Нац.рейтинга
18 орг.проектов; 47 показателей
- ✓ **Максимальное вовлечение органов власти**
3 ФОИВ, 19 ИОГВ, МФЦ, СОФПП, все МО, Уполномоченный по правам предпринимателей
- ✓ **Экспертное обсуждение**
- ✓ **100% соответствие методическим рекомендациям АСИ в части проектного управления в регионе**





Ключевые мероприятия по регуляторной среде

Планируемые результаты – 2016 по группам

Регистрация предприятий, прав собственности	Мероприятие	Планируемые результаты – 2016 по группам				
		Направление рейтинга	Год рейтинга	Сроки	Процедуры	Удовлетворенность
Регистрация предприятий, прав собственности	Внедрение сервиса «Цифровая подпись»	Регистрация предприятий	2015	«В»	«С»	«В»
	Предоставление комплексной услуги «Открой своё дело»		2016	«А»	«В»	«А»
	Обучение персонала	Регистрация собственности	2015	«С»	«D»	«В»
	Оборудование всех филиалов МФЦ платежными терминалами		2016	«В»	«С»	«А»



Ключевые мероприятия по регуляторной среде

Выдача разрешений на строительство

Внедрение в МО информационной системы обеспечения градостроительной деятельности

Разработка и утверждение МО программ комплексного развития систем коммунальной инфраструктуры

Обучение сотрудников МО

Планируемые результаты – 2016 по группам

Направление рейтинга	Год рейтинга	Сроки	Процедуры	Удовлетворенность
Выдача разрешений на строительство	2015	«С»	«D»	«D»
	2016	«B»	«C»	«C»



Ключевые мероприятия по регуляторной среде

Подключение к электроэнергетике и газовым сетям

Заключение соглашений о сотрудничестве в сфере подключения объектов капитального строительства к электрическим и газовым сетям

Создание контрольных комиссий по тех.присоединению в крупнейших электросетевых организациях

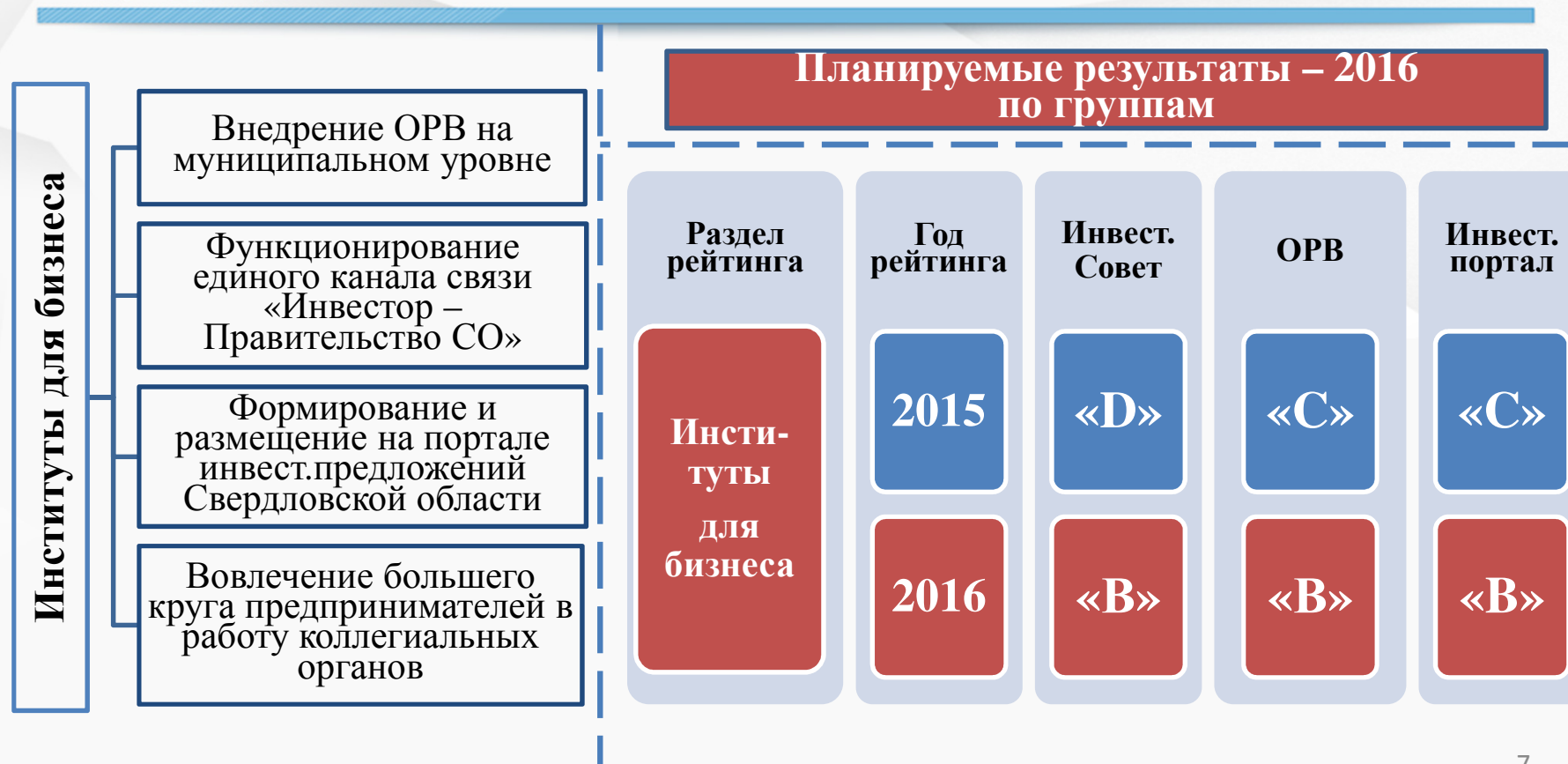
Проведения электросетевыми и газораспределительными организациями рабочих встреч с заявителями

Планируемые результаты – 2016 по группам

Направление рейтинга	Год рейтинга	Сроки	Процедуры	Удовлетворенность
Подключение к электроэнергетике	2015	«D»	«B»	«C»
	2016	«C»	«A»	«B»



Ключевые мероприятия по разделу «Институты для бизнеса»





Ключевые мероприятия по разделу «Инфраструктура и ресурсы»

		Планируемые результаты – 2016 по группам					
Инфраструктура и ресурсы	Развитие инвест. площадки (ОЭЗ, индустриальные и технопарки), поддержка частных индустр.парков	Раздел рейтинга	Год рейтинга	Инвестиционная инфраструктура	Меры финансовой поддержки	Трудовые ресурсы	
		Инвестиционный налоговый кредит, субсидии управляющим компаниям индустриальных парков	Инфраструктура и ресурсы	2015	«B»	«D»	«D»
		Внедрение практико-ориентированной (дуальной) модели обучения		2016	«A»	«C»	«C»
Проведение конкурсов, чемпионатов профессионального мастерства, участие сборной Свердловской области в WorldSkills							

Комплексный продукт поддержки туристских инвестиционных проектов





Ключевые мероприятия по разделу «Поддержка малого предпринимательства»

Поддержка малого предпринимательства

Электронная площадка поиска поставщиков для закупок малых предприятий

Единые стандарты предоставления услуг мун. фондами поддержки предпринимательства

Увеличение капитализации Гарантийного фонда, Фонда микрофинансирования

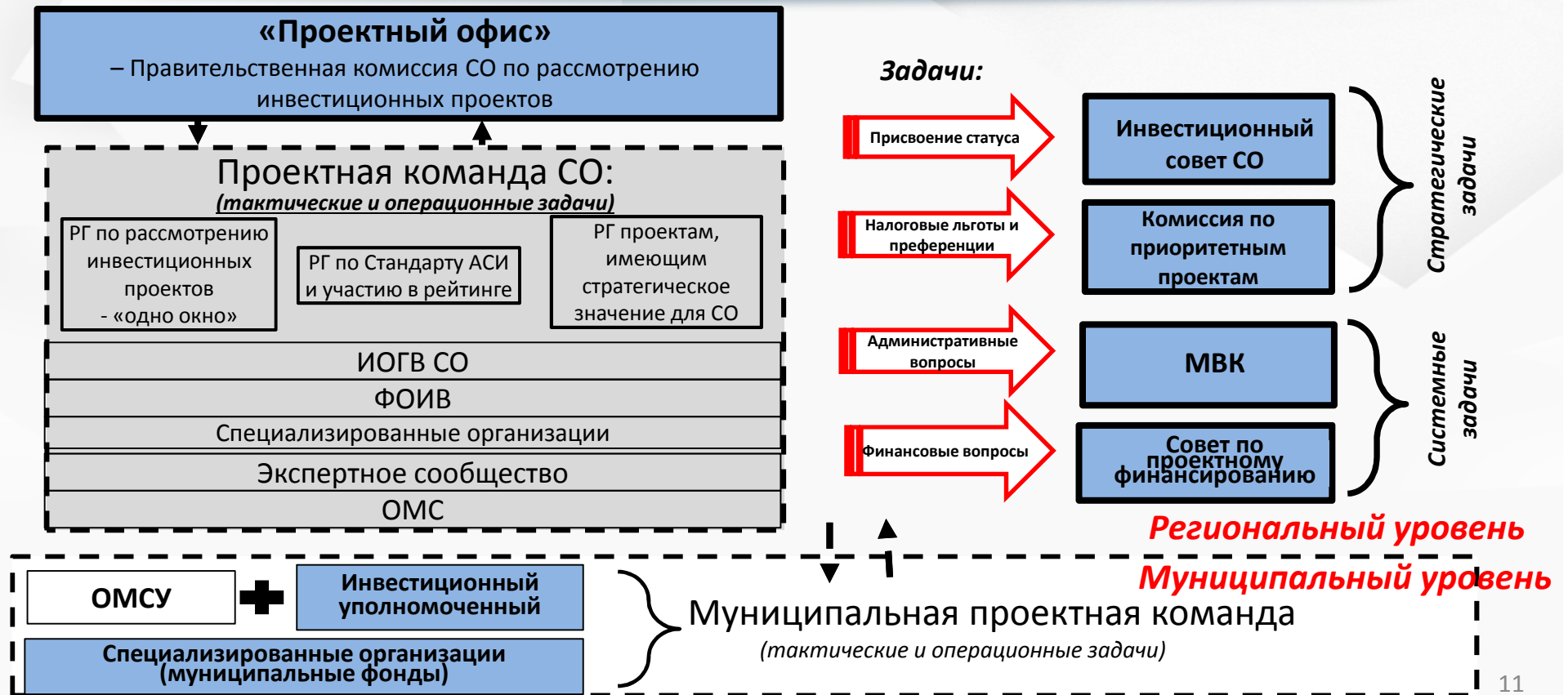
Расширение сети банков-партнёров по реализации программы предоставления поручительств

Планируемые результаты – 2016 по группам

Раздел рейтинга	Год рейтинга	Количество субъектов МП	Недвижимость для бизнеса	Услуги для МП
Поддержка малого предпринимательства	2015	«В»	«В»	«В»
	2016	«А»	«А»	«А»



О проектном управлении в Свердловской области

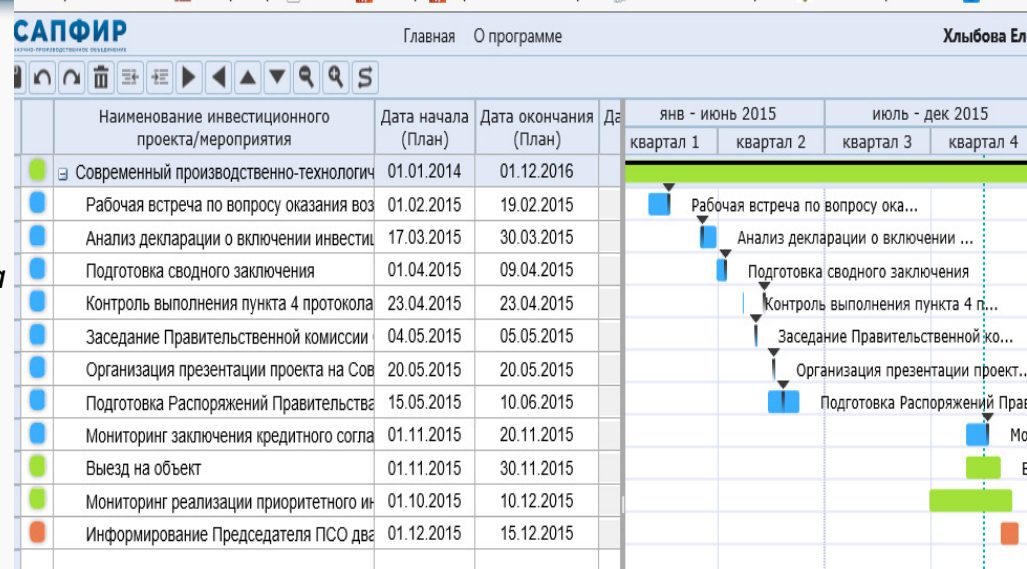




«Проектное управление» в Свердловской области

Возможности информационной системы:

- Автоматизированный учет инвестиционных проектов
- Разработка и мониторинг результатов плана по сопровождению проектов
- Обеспечение согласованных действий органов власти в рамках проекта
- Интеграция с автоматизированной системой управления финансами



Результат	2015	2016
Кол-во ИОГВ, участников системы проектного управления	5	19
Кол-во органов МСУ, участников системы проектного управления	-	не менее 30
Количество проектов, реализуемых с участием ИОГВ (имеющих план мероприятий по сопровождению) и отраженных в АСУП	82	не менее 200



Благодарю за внимание!