



МИНЭНЕРГО И ЖКХ СО

# О ходе реализации целевых моделей технологического присоединение к электрическим сетям и сетям газораспределения

Министр энергетики и жилищно-коммунального  
хозяйства Свердловской области - Н.Б. Смирнов

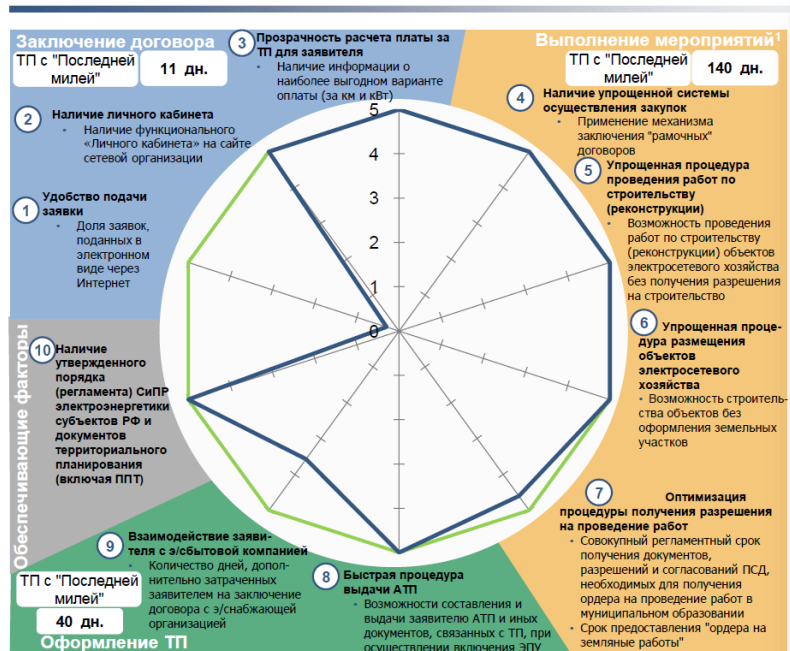
ЕКАТЕРИНБУРГ 05.07.2017

# Дорожные карты по реализации целевых моделей:

- технологическое присоединение к электрическим сетям (не более 90 дней);
- технологическое присоединение к сетям газораспределения (не более 135 дней).

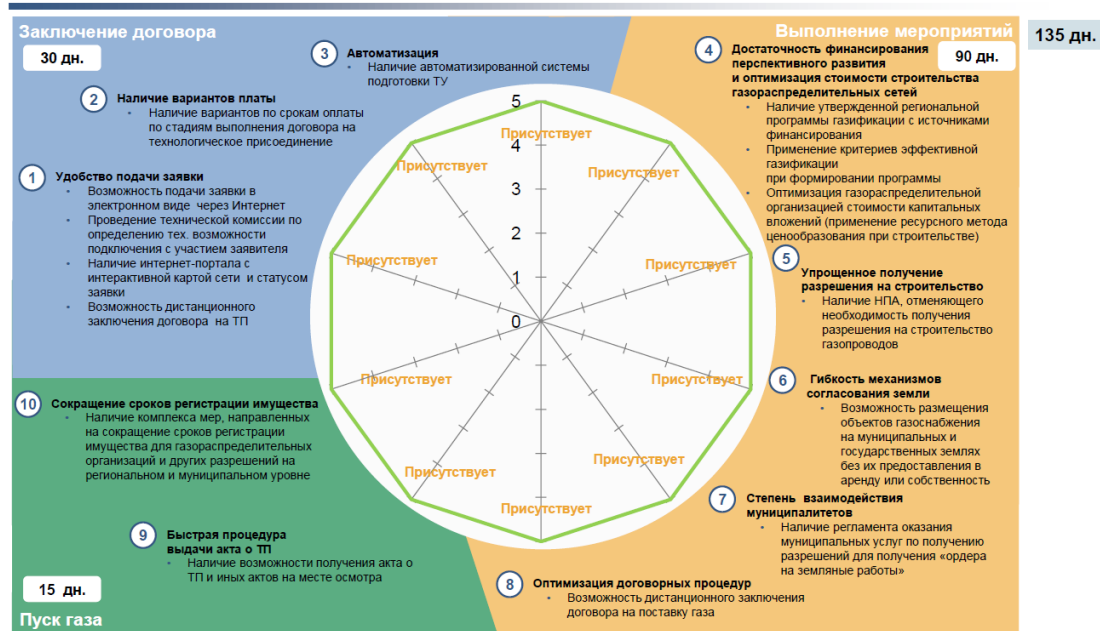


## Технологическое присоединение к электрическим сетям



1. Сумма сроков этапов приведена для случая с выполнением мероприятия "Последней мили", общий срок ТП в субъекте – средний для в

## Технологическое присоединение к сетям газоснабжения



**X дн.** Обязательное целевое значение длительности соответствующего этапа  
**X дн.** Обязательное целевое значение длительности по всем типам ТП  
**XX** Рекомендательные целевые значения факторов

# «ВЫПОЛНЕНО»

## Дорожная карта по реализации целевой модели «Технологическое присоединение к электрическим сетям»



Доведение информации до максимально широкого круга заинтересованных лиц

Наличие на официальных сайтах крупнейших сетевых организаций личного кабинета

Наличие на официальных сайтах сетевых организаций калькулятора расчета стоимости технологического присоединения

Заключение сетевыми организациями рамочных договоров на выполнение работ по строительству (реконструкции) электросетей на планируемые объемы ТП

Отмена необходимости получения разрешения на строительство электросетевых объектов до 20 кВ включительно

# «НА СТАДИИ ВЫПОЛНЕНИЯ»

## Дорожная карта по реализации целевой модели «Технологическое присоединение к электрическим сетям»



Создание регионального интернет-портала по технологическому присоединению к сетям электро-, газо-, тепло-, водоснабжения и водоотведения, расположенным на территории Свердловской области.

Ключевые задачи	Способ решения
<p>-Организация взаимодействия заявителей с сетевыми и сбытовыми организациями в электронной форме, сокращение количества личных визитов.</p> <p>-Организация взаимодействия сетевых организаций с органами, согласующими проведение работ, в электронной форме.</p> <p>-Сбор и анализ полной и достоверной информации о фактах подключения (технологического присоединения).</p>	<p>Создание комплексной информационной системы, включающей в себя:</p> <ul style="list-style-type: none"><li>-Централизованный портал, обеспечивающий информирование заявителей, подачу заявки, заключение договора ТП и подписание актов, заключение ДРСО со сбытовой организацией.</li><li>-Модуль согласования проведения работ с органами местного самоуправления, органами государственной власти и иными организациями.</li><li>-Модуль учета и анализа информации о заявках и фактах технологического присоединения.</li></ul>

## «НА СТАДИИ ВЫПОЛНЕНИЯ»

### Дорожная карта по реализации целевой модели «Технологическое присоединение к электрическим сетям»



Реализация мероприятия по созданию регионального интернет портала по технологическому присоединению в 2017 году позволит обеспечить своевременное выполнение 26 (!) мероприятий по курируемым Дорожным картам, в том числе поможет решить следующие вопросы:

-создание ресурса с исчерпывающей информацией о технологическом присоединении ко всем видам инженерной инфраструктуры;

-создание механизма согласования проектов строительства линейных объектов;

-обеспечение возможности создания сервиса Личный кабинет на официальных сайтах всех сетевых организации (мелкие ТСО, МУПы).

# «НА СТАДИИ ВЫПОЛНЕНИЯ»

## Дорожная карта по реализации целевой модели «Технологическое присоединение к электрическим сетям»



### Органы местного самоуправления

Внести изменения в административные регламенты предоставления муниципальных услуг

Обеспечить наличие механизма выдачи разрешительной документации на выполнение работ по строительству сетей инженерно-технического обеспечения, по принципу «одного окна»

Обеспечить доступ в режиме просмотра для ТСО и инфраструктурных компаний к информационной системе обеспечения градостроительной деятельности (ИСОГД)

Заключить соглашения с сетевыми организациями о взаимодействии по вопросам повышения доступности технологического присоединения к инженерной инфраструктуре

# «ВЫПОЛНЕНО»

## Дорожная карта по реализации целевой модели «Технологическое присоединение к сетям газораспределения»



Наличие вариантов внесения платы за технологическое присоединение

Достаточность финансирования перспективного развития и оптимизация стоимости строительства газораспределительных сетей

Наличие критериев эффективной газификации

Наличие в субъекте Российской Федерации утвержденной программы газификации с источниками финансирования

Увеличение количества офисов обслуживания потребителей

Наличие нормативного правового акта, упрощающего получение разрешения на строительство

# «НА СТАДИИ ВЫПОЛНЕНИЯ»

## Дорожная карта по реализации целевой модели «Технологическое присоединение к сетям газораспределения»



### Наличие нормативного правового акта, упрощающего получение разрешения на строительство

Регион Российской Федерации	Свердловская область (Закон от 15.07.2013 № 75-ОЗ)	Ханты-Мансийский автономный округ – Югра (Постановление Правительства от 11.07.2014 № 257-п), Тюменская область (Постановление Правительства от 10.04.2012 № 131-п)
Случаи, для которых получение разрешения на строительство не требуется	Строительство и (или) реконструкция надземных газопроводов низкого давления до 0,005 мегапаскаля включительно	Строительство и (или) реконструкция надземных газопроводов с рабочим давлением до 1,2 мегапаскаля включительно



# «НА СТАДИИ ВЫПОЛНЕНИЯ»

## Дорожная карта по реализации целевой модели «Технологическое присоединение к сетям газораспределения»



Газораспределительные организации

разработка и утверждение регламента проведения технической комиссии по определению технической возможности подключения к сетям газораспределения с участием заявителя

создание интернет-сервиса с интерактивной картой газораспределительной сети и возможностью отслеживания статуса заявки через личный кабинет

разработка (или приобретение) программного комплекса – автоматизированной системы подготовки технических условий

обеспечение предоставления услуги по технологическому присоединению к сетям газораспределения по принципу «одного окна»

совместно с АО «Уралсевергаз» принять меры по обеспечению возможности заключения комплексного договора поставки газа, предусматривающего как само подключение, так и дальнейшую поставку газа



**Спасибо за внимание!**